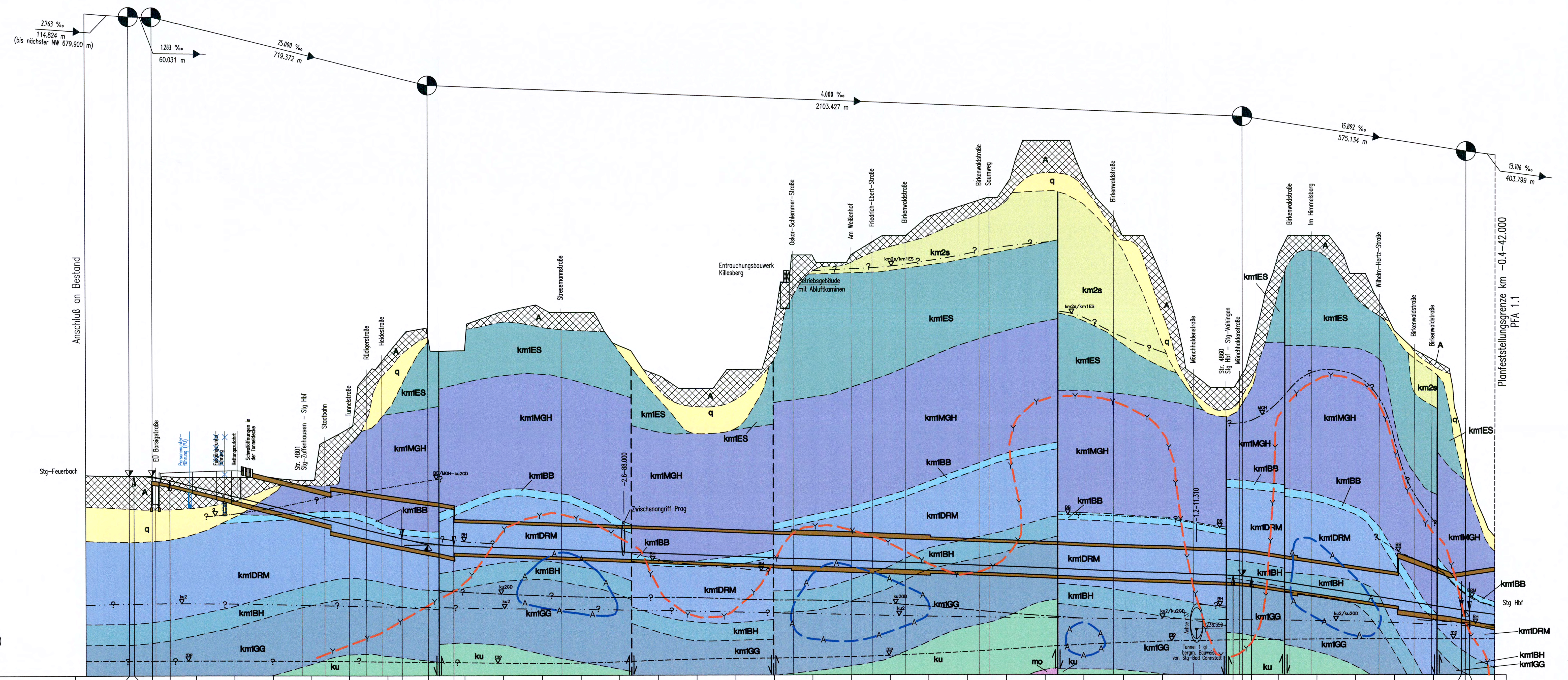


ra = 4000,000 m	ra = 6400,000 m	ra = 4000,000 m	ra = 7500,000 m
lta = 47,434 m	lta = 67,200 m	lta = 23,784 m	lta = 10,449 m
a = 0,281 m	a = 0,353 m	a = 0,071 m	a = 0,007 m
km = -3,9-15,433	km = -3,1-96,061	km = -1,0-92,634	km = -0,5-17,500
NW = N277,348 m	NW = N259,364 m	NW = N250,950 m	NW = N241,810 m



- Legende**
- Grundwasseroberfläche im Quartär (q) (kein Stichtag)
 - Grundwasseroberfläche im Schiffsandstein (km2a) bzw. in den Estherienschiefern mit AC-Horizont (kmIES) (kein Stichtag)
 - Grundwasseroberfläche bzw. -druckfläche im Mittleren Gipschorizont (kmIMGH) (kein Stichtag)
 - Grundwasseroberfläche bzw. -druckfläche in den Bleiglanzbank-schichten (kmIBB) (Stichtagsmessung vom 02.09.99 bzw. 18./19.01.00)
 - Grundwasseroberfläche bzw. -druckfläche in den Dunkel-roten Mergeln (kmIDRM) (Stichtagsmessung vom 02.09.99 bzw. 18./19.01.00)
 - Grundwasseroberfläche bzw. -druckfläche im Bochinger Horizont (kmIBH) (Stichtagsmessung vom 02.09.99 bzw. 18./19.01.00)
 - Grundwasserdruckfläche im Oberen Lettenkeuper (ku2) (Stichtagsmessung 02.02.99)
 - Grundwasserdruckfläche im Grenzdolomit (ku2GD) (kein Stichtag)
 - Druckfläche des Muschelkalkaquifers (mo) nach Grundwasser-gleichenkarte AFU (1998) und Stichtagsmessung vom 02.09.99
 - Stratigraphische Grenze, vermutet (Erläuterungen s. Anlage 19.1)
 - Anhydritspiegel, vermutet (Erläuterungen s. Anlage 19.1)
 - Störung, nachgewiesen / Störung, vermutet

M 1:5000/500
N 225,000 m

	-4,0	-3,5	-3,0	-2,5	-2,0	-1,5	-1,0	-0,5
Gradiente Achse 252	277,630	277,415	277,408	277,192	276,962	276,962	274,462	271,962
Gelände	277,630	277,371	277,135	276,192	275,249	274,206	273,263	272,320
Kilometrierung	-600,000	-575,464	-549,967	-524,470	-498,973	-473,476	-447,979	-422,482
	-400,000	-375,464	-349,967	-324,470	-298,973	-273,476	-247,979	-222,482
	-200,000	-175,464	-149,967	-124,470	-98,973	-73,476	-47,979	-22,482
	0,000	27,435	54,871	82,307	109,743	137,179	164,615	192,051
	200,000	225,464	250,928	276,392	301,856	327,320	352,784	378,248
	400,000	425,464	450,928	476,392	501,856	527,320	552,784	578,248
	600,000	625,464	650,928	676,392	701,856	727,320	752,784	778,248

NUR ZUR INFORMATION

Umgestaltung des Bahnknotens Stuttgart
Ausbau- und Neubautrecke Stuttgart - Augsburg
Bereich Stuttgart - Wendlingen mit Flughafenanbindung

Planfeststellungsabschnitt 1.5 Zuführung Feuerbach/Bad Cannstatt - Generalplanung
Bau-km -4,0-90,340 bis Bau-km -0,4 -42,000 / Stat. -4,8-64,359 bis Bau-km -0,4 -42,000

Geographische Codierung	Blattschnittcodierung	Organisatorische Codierung
151500	48133XXXXX	PUA190A

Auftraggeber		Planer	
DB Projektbau	Drees & Sommer	ARGE Wasser Umwelt Geotechnik	Prof. Dr. T. Westhoff

Ingenieur- und hydrogeologischer Längsschnitt

Fernbahn nach Feuerbach, Achse 252
Str. 4813 Stig-Feuerbach - Ulm Hbf; km -4,090 bis -0,442

Datum: 12/02 N/Wal
Bearbeiter: 12/02 Wf/Srn/Ham

Maßstab: 1:5000/500

Gezeichnet: 12/02 N/Wal
gezeichnet von: P. Marquart
Datum: 09.06.06

Ersatz für Plan-Nr.:
Ersetzt durch:
Anlage Planfeststellungsunterlagen

Anlage 19.2.1
Blatt 1A von 2

